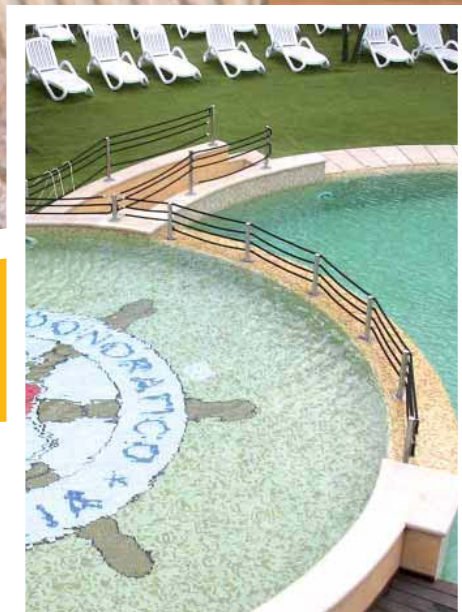


# technomos

02/11 120



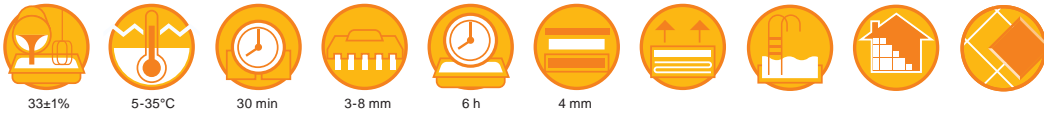
## TECHNOMOS

Adesivo autofugante, in polvere, bianchissimo, particolarmente indicato per la posa di mosaico vetroso.

**collanti e adesivi**

**TECHNOKOLLA**





# technomos



## CARATTERISTICHE PRINCIPALI

Autofugante  
Monocomponente  
Ottima lavorabilità  
Ingelivo  
Tempo aperto allungato

## ASPETTO

Polvere bianchissima

## CONSERVAZIONE

12 mesi in luogo asciutto

## CAMPI D'IMPIEGO

- Posa in esterno, in interno e in piscina, a parete e a pavimento di mosaico di vetro
- Per la posa in piscina di mosaico vetroso montato su rete, diluite TC-LAX con acqua in rapporto 1:1. Con la miscela ottenuta impastare TECHNOMOS. Il prodotto così ottenuto risulterà di estrema tenacità nell'adesione e di elevata elasticità, pur mantenendo le stesse caratteristiche di cremosità che si hanno quando lo si impasta con sola acqua.
- Posa in esterno, in interno, a parete e a pavimento di piastrelle ceramiche di ogni tipo.
- Indicato per pose che richiedono elevate prestazioni come: sovrapposizione su vecchie ceramiche in ambienti interni, in piscina o in facciata.
- Posa su massetti riscaldanti ad acqua.

## SUPPORTI

Intonaci cementizi, malte bastarde, intonaci a base gesso<sup>1</sup>, massetti in anidrite<sup>1</sup>, massetti cementizi, calcestruzzo, calcestruzzo elicoterato, vecchi pavimenti di ceramica, vecchi pavimenti in linoleum<sup>2</sup>, PVC<sup>2</sup> o vinilici<sup>2</sup>, cartongesso, linea RASOLASTIK, RASOGUM.

<sup>1</sup> previa applicazione di PRIMER-T  
<sup>2</sup> previa applicazione di PRIMER-101

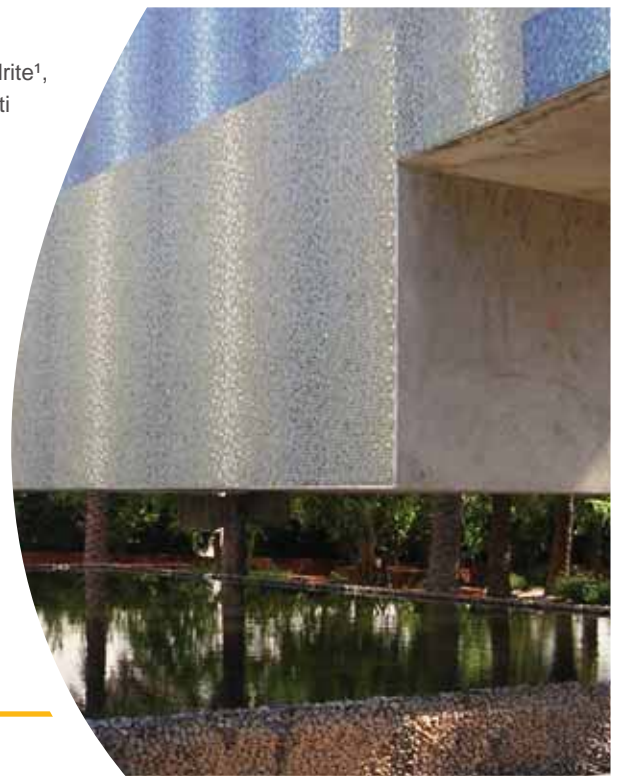
## NATURA DEL PRODOTTO

TECHNOMOS è costituito principalmente da cementi ad alta resistenza, cariche minerali silicio/quarzose selezionate, e da additivi specifici. Per ulteriori informazioni richiedere la scheda di sicurezza all'ufficio tecnico o scaricarla dal sito [www.technokolla.com](http://www.technokolla.com).

## OPERAZIONI PRELIMINARI DI POSA

Nel caso di piccoli avvallamenti localizzati o di nidi di ghiaia nel caso di calcestruzzi è possibile fare una rasatura (max 3 mm di spessore) con TECHNOMOS 24 h prima della posa. Per spessori superiori usare i rasanti RASO o GAP-R, rispettivamente 24 h e 6 h prima della posa.

## collanti e adesivi



## ACCESSORI CONSIGLIATI



**TKW 407**  
Mescolatore 1200



**TKW 411**  
**TKW 412**



**TKW 462**  
Martello di gomma bianca



**TKW 101**  
Spatola 3x3 mm



**TKW 111**  
Spatola 8x8 mm

### PREPARAZIONE DELL'IMPASTO

TECHNOMOS si impasta con 8,25 lt circa di acqua pulita per sacco (33 ±1%) sino all'ottenimento di un impasto omogeneo e privo di grumi; si consiglia di usare un trapano a bassa velocità (c.a 500 giri/min) poiché una velocità molto elevata ne riduce le caratteristiche meccaniche. Dopo un'attesa di 5-10 minuti rigirare brevemente il prodotto e cominciare la posa. Il prodotto così ottenuto si presenta come una pasta cremosa facilmente spatolabile ma con ottima tixotropia.

### AVVERTENZE E RACCOMANDAZIONI

Con formati uguali o superiori a 900 cm<sup>2</sup> è consigliabile posare sempre in doppia spalmatura.

#### Non applicare direttamente su:

- legno, metallo
- vecchie piastrelle in esterno

#### Non applicare:

- come stuccatura in piscina (utilizzare EPOSTUK o, in alternativa, TECHNOSTUK G.F. o TECHNOCOLORS impastati con TC-STUK)
- a temperature inferiori a 5°C o superiori a 35°C
- con spessori superiori a 4 mm

### CONSUMO

Spatola	3x3 mm	6x6 mm	8x8 mm
Technomos	2 Kg/m <sup>2</sup>	3 Kg/m <sup>2</sup>	4 Kg/m <sup>2</sup>

I consumi si riferiscono al solo uso della spatola e a sottofondi planari.

# technomos

DATI TECNICI	VALORE	REQUISITO	NORMA
Tempo di maturazione	10 min		
Tempo utile d'impiego	*6 h		
Tempo aperto	*30 min	°30 min	EN 1346
Tempo di aggiustabilità	*Circa 45 min		
Tempo di pedonabilità	*Dopo 24-36 h		
Attesa per sigillatura a pavimento	*Dopo 24-36 h		
Attesa per sigillatura a rivestimento	*Dopo 4-6 h		
Tempo di messa in esercizio	*Dopo 14 gg (21 gg vasche e piscine)		
Scivolamento su parete verticale	0 mm	°≤ 0,5 mm	EN 1308
Adesione iniziale a trazione	1,8 N/mm <sup>2</sup>	°≥ 1 N/mm <sup>2</sup>	EN 1348
Adesione a trazione dopo azione del calore	1,5 N/mm <sup>2</sup>	°≥ 1 N/mm <sup>2</sup>	EN 1348
Adesione a trazione dopo immersione in acqua	1,2 N/mm <sup>2</sup>	°≥ 1 N/mm <sup>2</sup>	EN 1348
Adesione dopo cicli gelo/disgelo	1,3 N/mm <sup>2</sup>	°≥ 1 N/mm <sup>2</sup>	EN 1348
Resistenza alla compressione	13 N/mm <sup>2</sup>		EN 196

° secondo le norme "EN 12004"

\* questi tempi sono riferiti ad una temperatura di 23°C-50% U.R. Sono più corti a temperature più elevate e più lunghi a temperature più basse

## VOCE CAPITOLATO

I pavimenti ed i rivestimenti in mosaico vetroso dovranno essere posati con un collante in polvere a base cementizia di classe "C2TE secondo la normativa EN 12004" tipo TECHNOMOS della TECHNOKOLLA che permetta uno spessore sino a 4 mm su sottofondi cementizi.

**Technokolla** raccomanda di prendere visione del documento "**note informative**" che integra e completa i contenuti di questa scheda. Il documento è scaricabile in formato pdf.

I consigli tecnico-applicativi presenti nelle schede tecniche o riportati verbalmente o per scritto dal nostro personale come assistenza al cliente sono frutto delle nostre attuali e migliori esperienze. Non potendo però intervenire direttamente sulle condizioni di cantiere e sull'esecuzione dei lavori, queste informazioni sono da ritenersi non impegnative e, pertanto, non vincolanti né legalmente né in altro modo nei confronti di terzi. Queste informazioni non dispensano l'utilizzatore finale dalla propria responsabilità di provare i nostri prodotti al fine di accertare la loro idoneità per l'uso previsto. Consigliamo, quindi, vivamente il cliente/applicatore ad effettuare le opportune prove preventive dei prodotti Technokolla affinché possa essere accertata la loro idoneità. L'utilizzatore finale è inoltre tenuto a verificare che la presente scheda tecnica non sia superata in quanto sostituita da edizioni successive. Per tanto, prima dell'impiego dei nostri prodotti, consigliamo di scaricare dal nostro sito [www.technokolla.com](http://www.technokolla.com) la versione più aggiornata della scheda tecnica.