

## Posa pavimenti resilienti



## Posa pavimenti resilienti

### Conosciamo i problemi

- Sottofondi poco planari
- Sottofondi con resistenza alla compressione insufficiente
- Sottofondi troppo umidi
- Rasature di livellamento non idonee

### E li possiamo risolvere

- Il sottofondo deve garantire un ottimo grado di finitura e non avere ritiri che provocano fessurazioni
- Il sottofondo deve garantire elevate prestazioni meccaniche
- Utilizzare sottofondi ad asciugamento rapido
- Utilizzare autolivellanti ad alta resistenza



## Voci di capitolato

### - MASSETTO

Massetto in malta cementizia spessore minimo 3 cm realizzato con legante a rapida idratazione e presa rapida tipo **TIMER-2** di Technokolla, oppure legante a rapida idratazione e presa normale tipo **KRONOS** di Technokolla e da inerti silicei di granulometria continua da 0 a 8 mm, armato con fibre sintetiche e/o rete metallica. Il massetto in **TIMER-2** dovrà avere una resistenza dopo 24 ore di  $\geq 25$  N/mm<sup>2</sup> e dopo 28 gg di  $\geq 45$  N/mm<sup>2</sup> e consentire la posa di pavimenti resilienti (gomma, PVC, linoleum ecc.) dopo 24 ore dal getto.

Il massetto in **KRONOS** dovrà avere una resistenza dopo 28 gg di  $\geq 30$  N/mm<sup>2</sup> e consentire la posa di pavimenti resilienti (gomma, PVC, linoleum ecc.) dopo 10-15 gg dal getto.

Fibre **FS-18** e/o rete di armatura zincata maglia 5x5 cm Ø 2 mm posta a 1/3 dello spessore del massetto.

Dosaggio per 1 m<sup>3</sup> di inerte da 0 a 8 mm:

350 kg **TIMER-2**, 160 l acqua, 1 kg fibre **FS-18**

250 kg **KRONOS**, 150 l acqua, 1 kg fibre **FS-18**

### - AUTOLIVELLANTE

Livellamento di superfici orizzontali con autolivellante a rapida idratazione e rapido indurimento tipo **PLAN-10** (per spessori fino a 10 mm) o **PLAN-30** (per spessori fino a 30 mm) di Technokolla.

L'autolivellante dovrà avere una resistenza a compressione dopo 28 gg non inferiore a 35 N/mm<sup>2</sup>.

Dosaggio di acqua per sacco di prodotto:

6,25 l acqua (pari al 25%) per **PLAN-10**

5,00 l acqua (pari al 20%) per **PLAN-30**

### - PAVIMENTAZIONE

Pavimentazione in gomma, PVC, linoleum ecc., posata su massetti in **TIMER-2** oppure in **KRONOS** con umidità residua non superiore al 2% con adesivo bicomponente tipo **RS 90**, oppure monocomponente tipo **RS 30** di Technokolla.

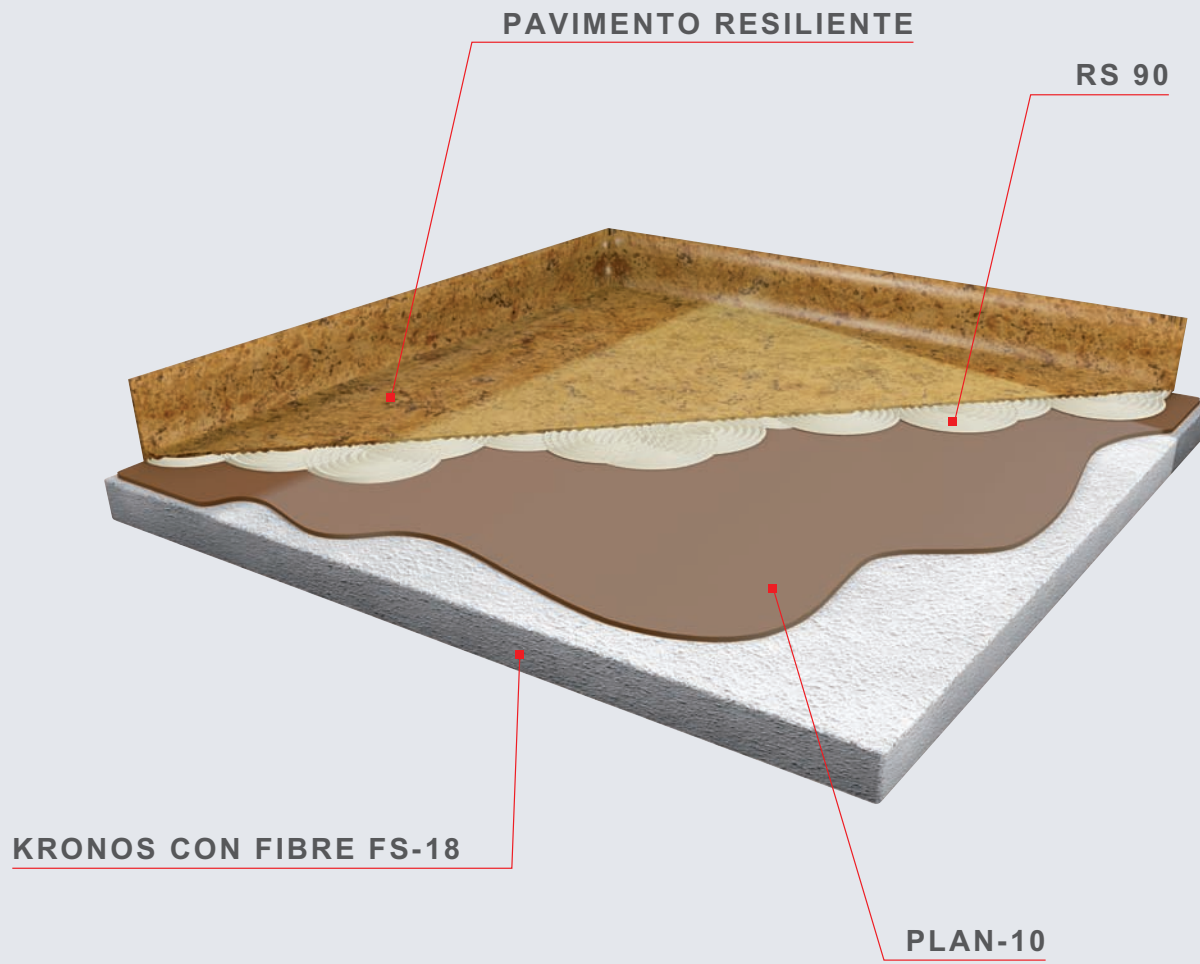
Consumo colla:

**RS 90** 1,2 kg/m<sup>2</sup>

**RS 30** 0,4 kg/m<sup>2</sup>



# 13 Posa pavimenti resilienti




### Timer-2

Il legante da utilizzare al posto del cemento per realizzare il massetto in ambienti interni a rapido indurimento ed essiccamento. Esente da ritiro, consente la posa di resilienti **dopo solo 24 ore**. Può essere integrato con fibre sintetiche **FS-18** e/o con rete di elettrosaldata per aumentare ulteriormente la resistenza a compressione e flessione. Garantisce una resistenza a compressione dopo 28 gg > 50 MPa. Spessore consigliato min. 3, max. 8 cm.




### Kronos

Legante da utilizzare al posto del cemento per realizzare il massetto. Garantisce un rapido indurimento con ritiri ridottissimi per la posa di resilienti dopo **circa 4 gg**. Può essere integrato con fibre sintetiche **FS-18** e/o con rete d'armatura zincata per aumentare ulteriormente la resistenza a compressione e flessione. Garantisce una resistenza a compressione > 30 MPa. Spessore consigliato da 3 a 8 cm.



### Plan-10

L'autolivellante per **spessori fino a 10 mm** a rapida idratazione ed indurimento per la lisciatura di massetti, idoneo a ricevere pavimenti resilienti. **PLAN-10** è certificato da ITC e CSTB classe di resistenza P3.



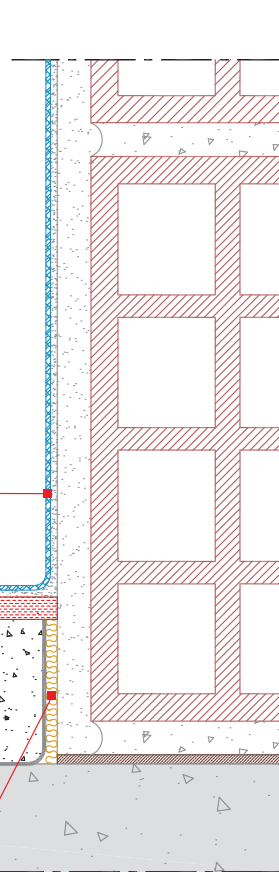
### Plan-30

L'autolivellante per **spessori da 5-6 fino a 30 mm** a rapida idratazione ed indurimento per la lisciatura di massetti, idoneo a ricevere pavimenti resilienti.



### Rs 30

L'adesivo **monocomponente**, pronto all'uso per l'incollaggio a pavimento di PVC, moquette, rivestimenti con supporti in lattice espanso, juta e linoleum.




### Rs 90

L'adesivo **epossi-poliuretano bi-componente**, esente da acqua per la posa di pavimenti in legno di tutti i tipi. Idoneo anche per la posa di parquet su pavimentazioni preesistenti anche se non assorbenti come marmo, piastrelle ecc. e su massetti riscaldanti.

**Technokolla system**  
sistemi di progettazione

Disegni Tecnici

PRODOTTO CONSIGLIATO