

## Stuccatura epossidica delle fughe



## Stuccatura epossidica delle fughe

### Conosciamo i problemi

- Accostamenti cromatici con le piastrelle
- Variazione di tonalità di colore ed efflorescenze
- Fughe troppo sporchevoli nella gestione quotidiana
- Formazione di muffe
- Fessurazioni

### E li possiamo risolvere

- Vasta gamma di colori
- Stucchi ad alta resistenza
- Totale inassorbimento
- Resistenza alle aggressioni chimiche
- Colori brillanti e stabili nel tempo
- Adesione su supporti difficili



## Voci di capitolato

### - MASSETTO

Massetto in malta cementizia spessore minimo 4 cm realizzato con legante a rapida idratazione e presa normale tipo **KRONOS** di Technokolla e da inerti silicei di granulometria continua da 0 a 8 mm, armato con fibre sintetiche e/o rete metallica. Il massetto dovrà avere una resistenza dopo 28 gg di 28-30 N/mm<sup>2</sup> e consentire la posa di ceramiche, marmi e pietre naturali dopo 24-48 ore dal getto. Armatura del massetto realizzata con fibre tipo **FS-18** di Technokolla e/o rete metallica zincata, maglia 5x5 cm Ø 2 mm posta a 1/3 dello spessore del massetto. Dosaggio per 1 m<sup>3</sup> di inerte da 0 a 8 mm:  
250 kg **KRONOS**  
150 l acqua  
1 kg fibre **FS-18**

### - PAVIMENTAZIONE

Pavimentazione e zoccolino in piastrelle ceramiche di qualsiasi natura, posato su massetto in malta cementizia con collante cementizio ad alta flessibilità o con collante epossidico di classe **R2T** secondo la normativa **EN12004** tipo **SKYCOLORS** o **EPOSTUK** di Technokolla.

I pavimenti e i rivestimenti ad alta valenza estetica dovranno essere sigillati con stucco epossidico tipo **SKYCOLORS** di Technokolla, di classe **RG** secondo la normativa europea **EN13888**.

I pavimenti e i rivestimenti di tipo industriale dovranno essere sigillati con stucco epossidico tipo **EPOSTUK** di Technokolla, di classe **RG** secondo la normativa europea **EN13888**.

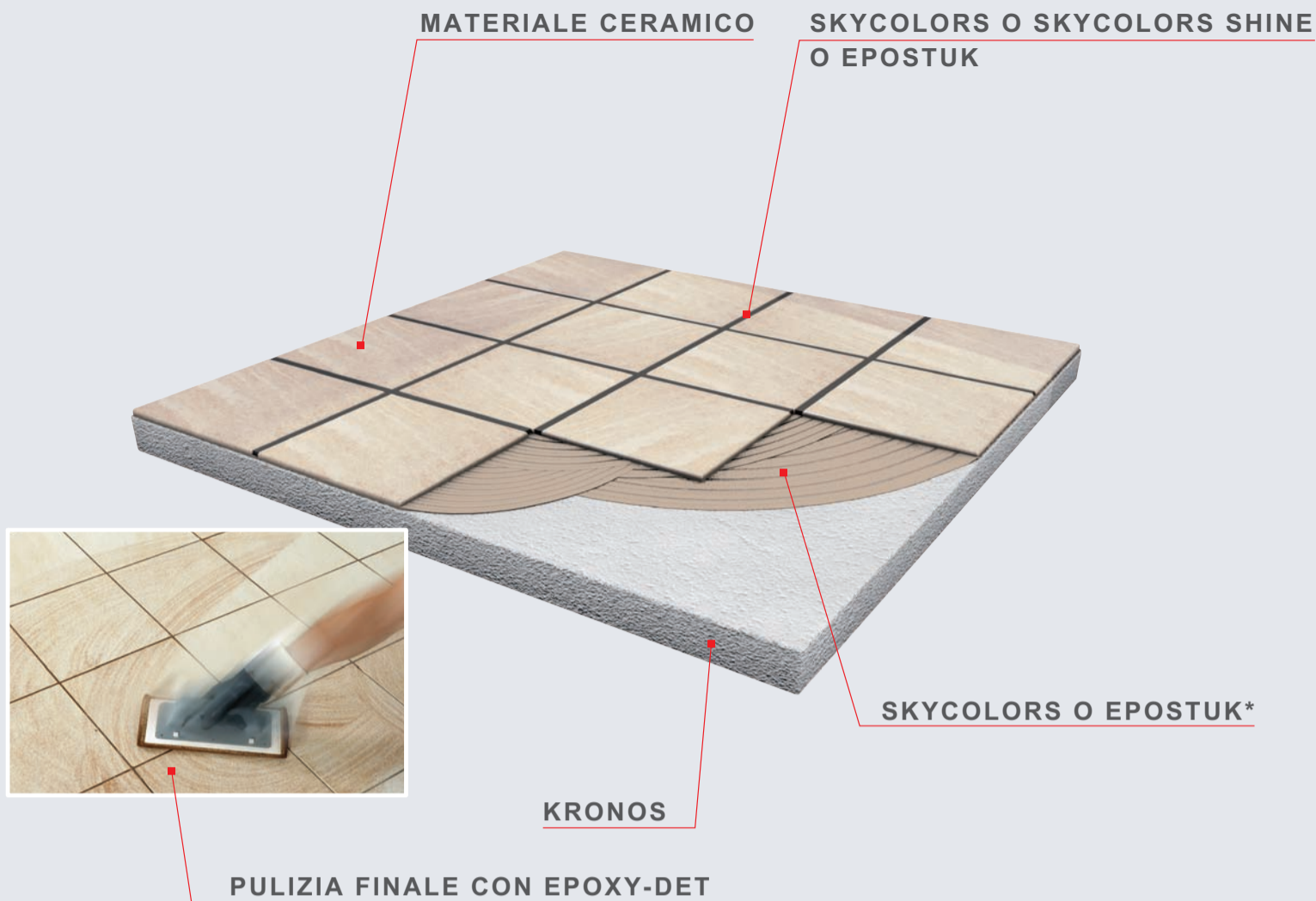
Consumo colla:

4,5-5 kg/m<sup>2</sup>

Consumo stucco:

vedere tabella consumo stucchi sul sito [www.technokolla.com](http://www.technokolla.com)

# 19 Stuccatura epossidica delle fughe



\* SKYCOLORS e EPOSTUK possono essere usati anche come collanti.



## Skycolors

Stucco epossidico bicomponente disponibile in 24 finiture delicate e armoniose; per fughe **da 2 a 20 mm**. Disponibile in 24 colori. Per **ambienti ad alta valenza estetica**.

Conforme alla classe **RG** secondo la normativa europea **EN 13888**.



## Skycolors Shine

Stucco epossidico a tre componenti, disponibile in **6 colori unici e brillanti**. Per fughe **da 2 a 20 mm**. Ideale per ambienti ad elevata valenza estetica.

Conforme alla classe **RG** secondo la normativa europea **EN 13888**.



## Epostuk

Stucco epossidico bicomponente ad elevata resistenza chimica per fughe **da 3 a 15 mm**. Ideale **per ambienti industriali**.

Conforme alla classe **RG** secondo la normativa europea **EN 13888**.



## Epoxy-det

Pulente per stucchi epossidici quali **SKYCOLORS, SKYCOLORS SHINE, EPOSTUK**. Ideale per rimuovere residui di stucchi epossidici da ceramica e grés porcellanato. Esalta e dona più brillantezza alla stuccatura realizzata con **SKYCOLORS SHINE**.

**Technokolla system**  
sistemi di progettazione

PRODOTTO CONSIGLIATO

PRODOTTO CONSIGLIATO



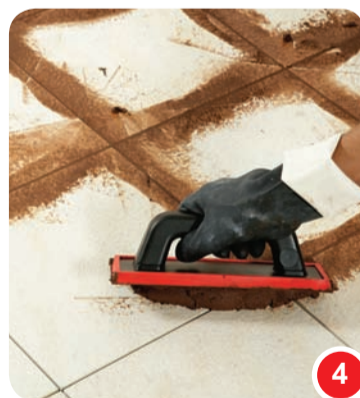
1 Versare interamente il catalizzatore (componente B) nella pasta (componente A).



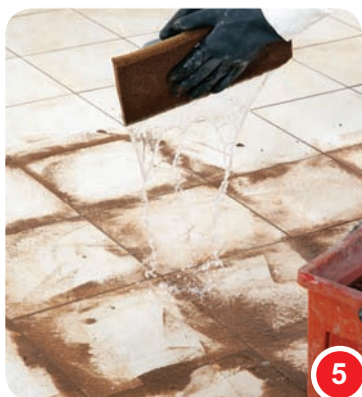
2 Mescolare i due componenti con una spatola.



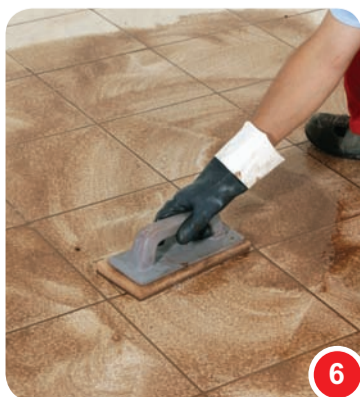
3 Mescolare i due componenti con un trapano a bassa velocità.



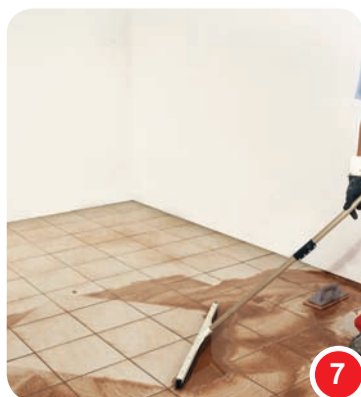
4 Stendere lo stucco epossidico con un frattazzo di gomma.



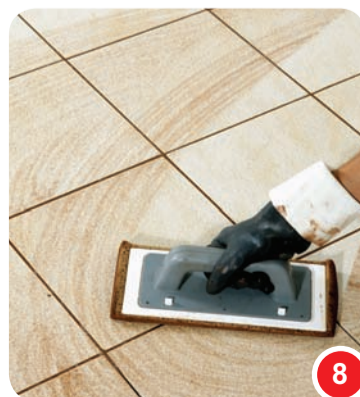
5 Bagnare con abbondante acqua pulita la superficie stuccata ancora fresca.



6 Frattazzare la superficie con feltro morbido bagnato, avendo cura di pulirlo frequentemente in abbondante acqua.



7 Pulire la superficie ancora fresca con spandiboiacca.



8 Completare la pulizia con spugna morbida umida, avendo cura di pulirla frequentemente in abbondante acqua.

Sequenza di applicazione